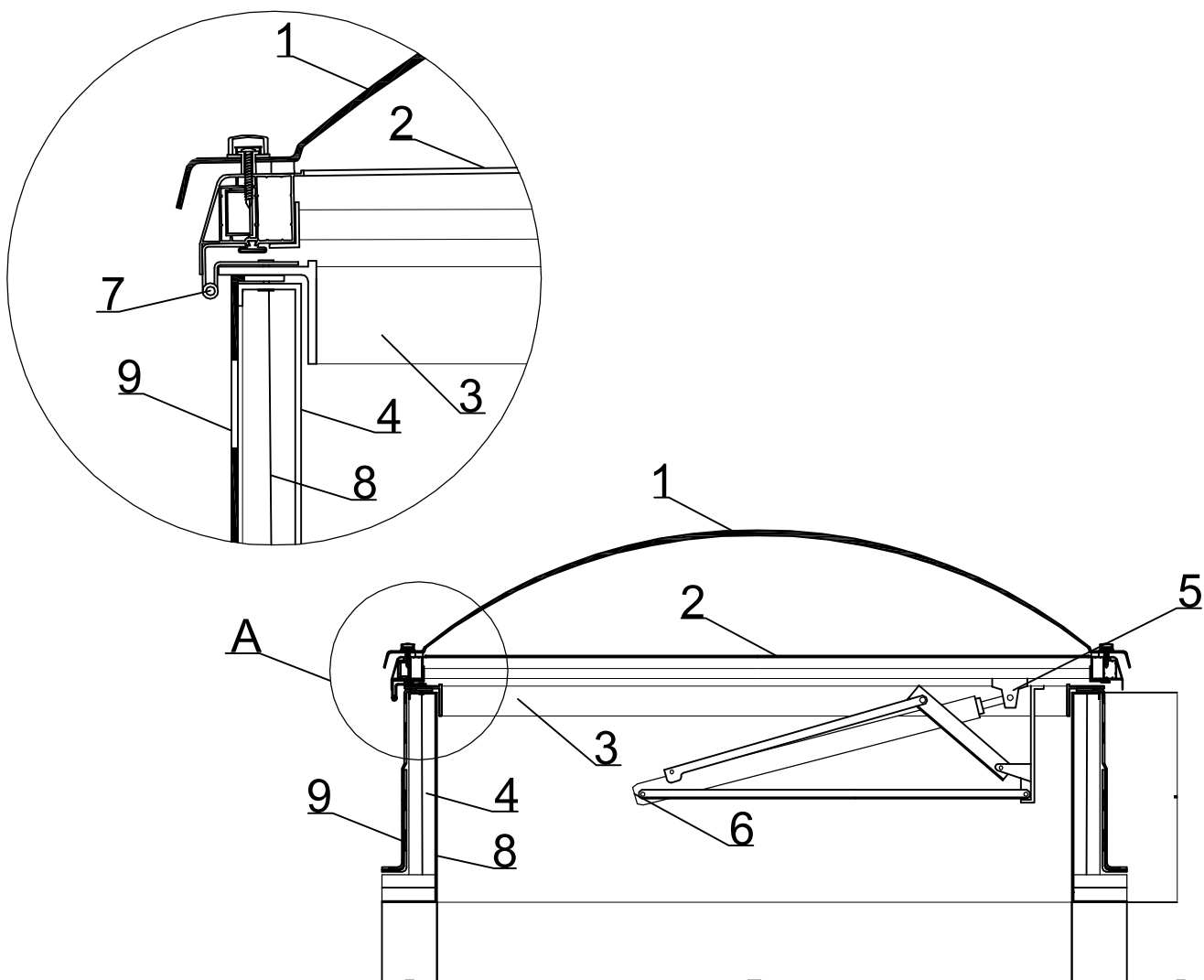


## Detal 15 - Kłapa dymowa z napędem elektrycznym

Szczegół A



- 1- Kupułka akrylowa
- 2-Ramka aluminiowa
- 3-Ramka spinająca z PCV
- 4- Podstawa prosta z blachy stalowej ocynkowanej
- 5- Rygiel hakowy
- 6- Siłownik ze stelażem nożycowym
- 7- Zawias
- 8- Proponowane ocieplenie
- 9- Obróbka dekarcka